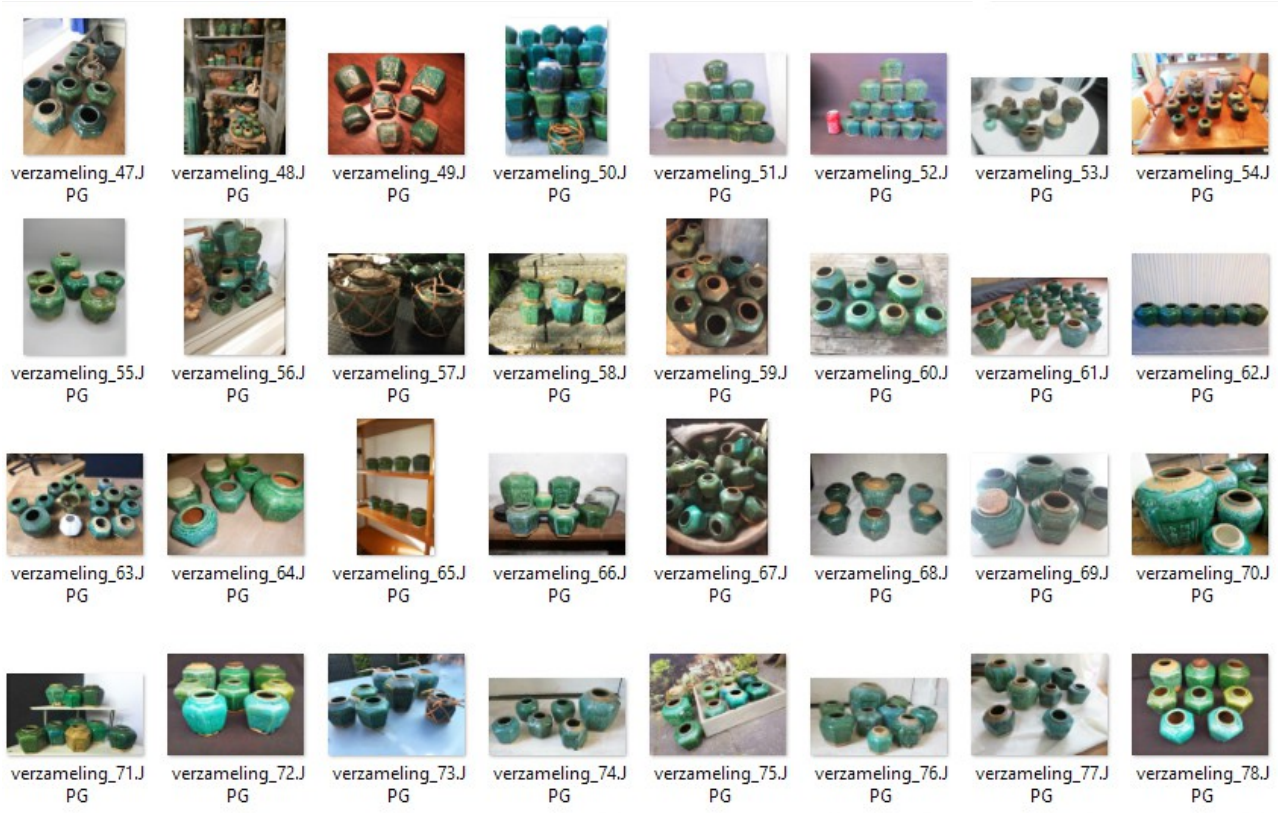


Groene gemberpotten uit Shiwan

Shiwan ligt in Zuid-China, bij de grens met Noord-Vietnam. Er worden verschillende soorten aardewerk gemaakt, serviesgoed, beelden en zaken als geglazuurde dakpannen. In de 50er en 60er jaren van de vorige eeuw zijn er enorme hoeveelheden gemberpotten gemaakt, zoals u ze hier ziet. Zie Shiwan aardewerk [hier](#) (opent in een nieuw venster).



*In drie jaar tijd vond ik 100 van dit soort aanbiedingen op Marktplaats
Deze potten zijn enorm populair geweest*

Deze potten waren enkel bestemd voor de Nederlandse markt, gevuld met bakgember (kleine stukjes zoete gemberwortel). Rond 1955 openden de eerste Chinese restaurants in Nederland, die in tegenstelling tot die van later jaren vrij sjiek waren. In die sjieke restaurants en later in het "Chin. Ind. Spec. Rest." waren nagerechten met gember erg populair: roomijs met gember, en meloen met gember.



De kleinere potjes werden gekocht door particulieren, dikwijls in een Chinees restaurant. Zelf gebruikten ze in de restaurants de grote potten, die ze na gebruik weggaven aan goede klanten, of verkochten. Er werden dikwijls lampen van gemaakt, en we zien ze ook vaak op schilderijen, zoals bloemstukken en stillevens.



Wat laat ik u allemaal zien?

- De potten zijn er in vier standaard maten
- De meeste potten zijn als draaiwerk gemaakt, waarna de bolle pot met twee mallen zeshoekig is gemaakt; daarbij wordt ook de decoratie aangebracht
- Later wordt ook gietwerk gebruikt
- Het materiaal van de gedraaide potten is gres (Keulse pottenklei zeg maar); het gietwerk is zogenaamd fijn aardewerk (net als Gouds plateel), en soms een vreemd soort gegoten gres
- De verschillende soorten decoratie op de zijkanten
- Deksels, bindwerk en de gember die erin zat
- De ontwikkeling van de verschillende soorten huishoudplastic in de loop van de jaren 1950 - 1960
- Teksten op potten, etiketten en reclame
- Speciale potten zoals gevonden in een oude beerput, namaakpotten, en unieke exemplaren

